

erstellt (Datum/Name): 24.03.2005 S. Ruhl		Kennzeichnung: Download_2200_3300.doc
----------------------------------------------	--	------------------------------------------

Bedingung für den Download einer neuen Firmware in das Gerät 2200 bzw. 3300:

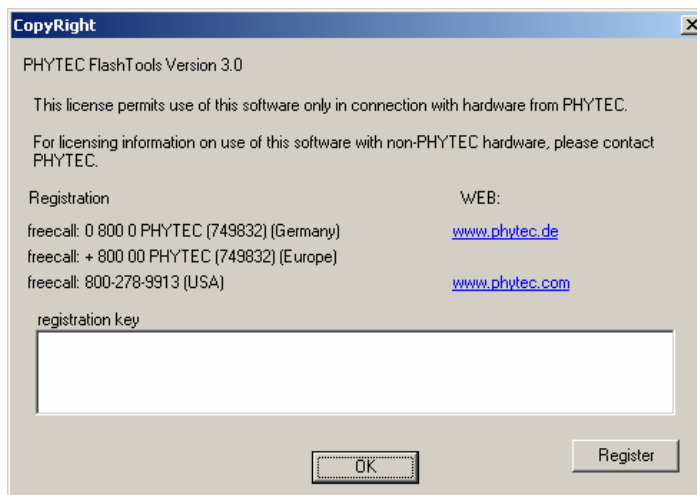
- ◆ PC mit WIN98 / 2000 / XP mit mindestens einer freien RS232 ( 9 pol. ) Schnittstelle
- ◆ Verbindungskabel D-SUB 9pol Buchse / 10 pol. FlaKa
- ◆ Installierte Software FlashTool 3 Beta

## 1. Starte Programm „FlashTool3“



FlashTools3.Ink

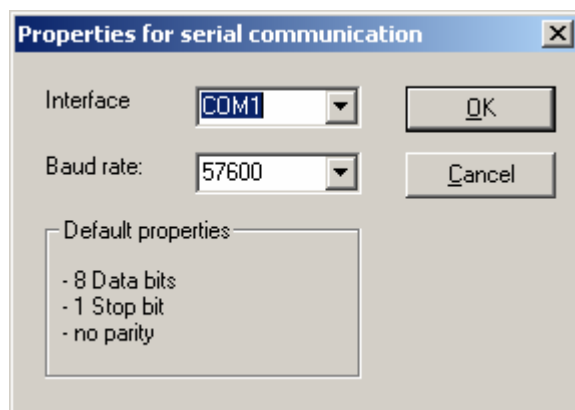
## 2. Registrierungs-Dialog



Ohne Key einfach mit OK bestätigen !

## 3. Schnittstellenparameter einstellen

Wähle : Config / Protocol / RS232 / Properties ...



OK drücken !

erstellt (Datum/Name):

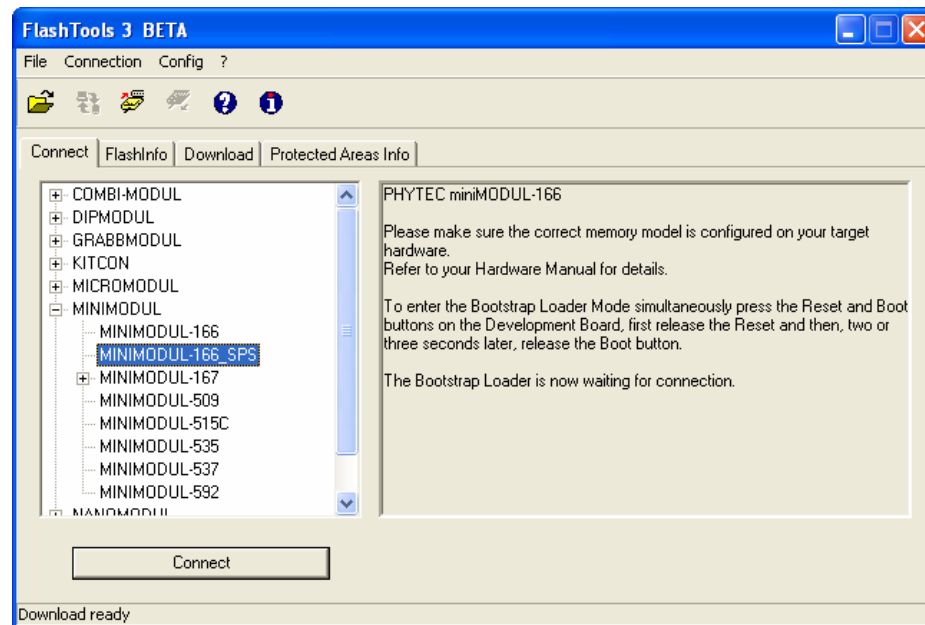
24.03.2005 S. Ruhl

Kennzeichnung:

Download\_2200\_3300.doc

## 4. Target anwählen

Wähle unter der Rubrik : Connect / Minimodul / Minimodul-166\_SPS aus !



## 5. Verbindung vom PC zum Ziel-System herstellen !

- Gerät ausschalten und Netzstecker ziehen
- Deckel des Gerätes Öffnen
- Flachkabel aufstecken
- Netzstecker einstecken und Gerät einschalten
- Beide Taster ( nahe Batterie ) betätigen
- Button „Connect“ drücken
- 1. Taster nahe Batterie lösen
- 2. Taster lösen

Innerhalb kurzer Zeit !

erstellt (Datum/Name):

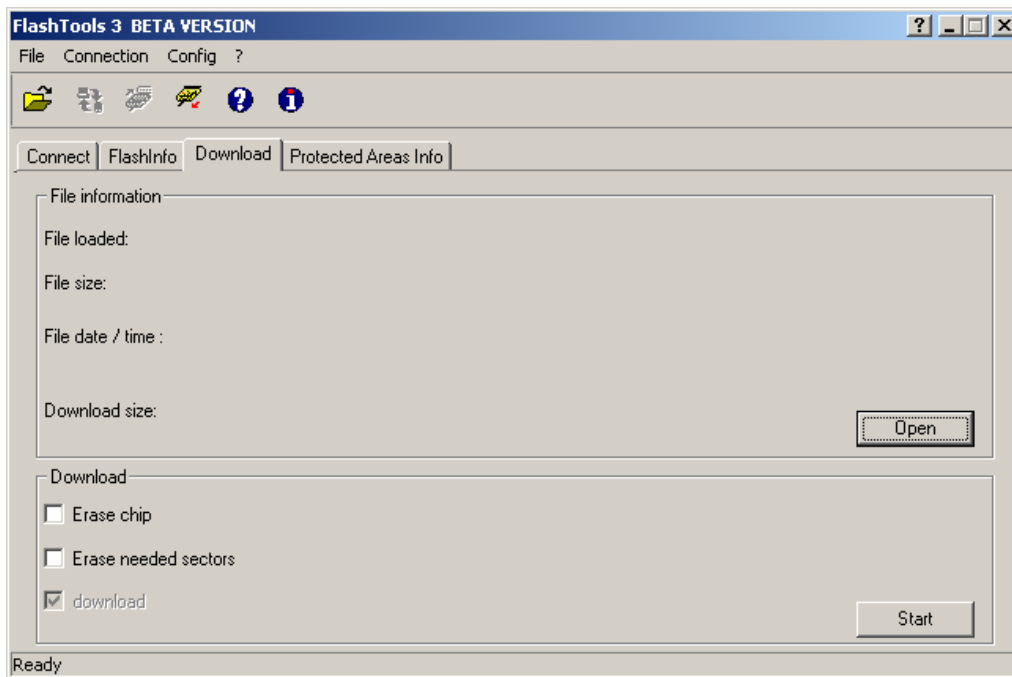
24.03.2005 S. Ruhl

Kennzeichnung:

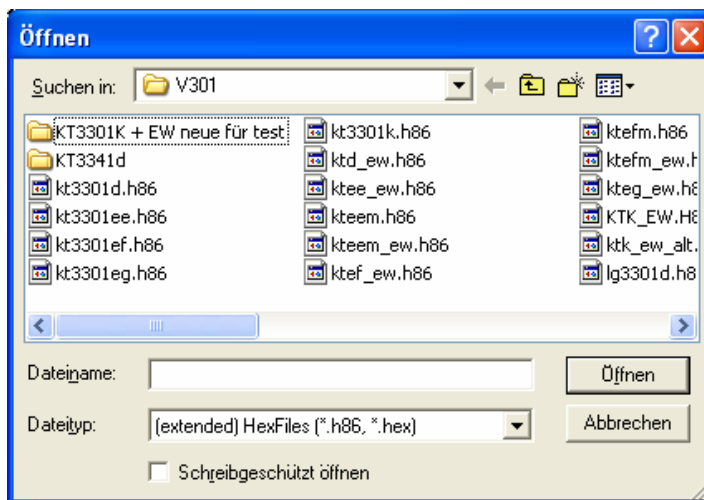
Download\_2200\_3300.doc

## 6. Firmware-Datei auswählen

- Betätige TabSheet „Download“



- Button „Open“ betätigen !



- Datei auswählen !
- Datei wird geladen ! ( Warten bis Fortschrittsbalken verschwunden ist ! )

erstellt (Datum/Name):

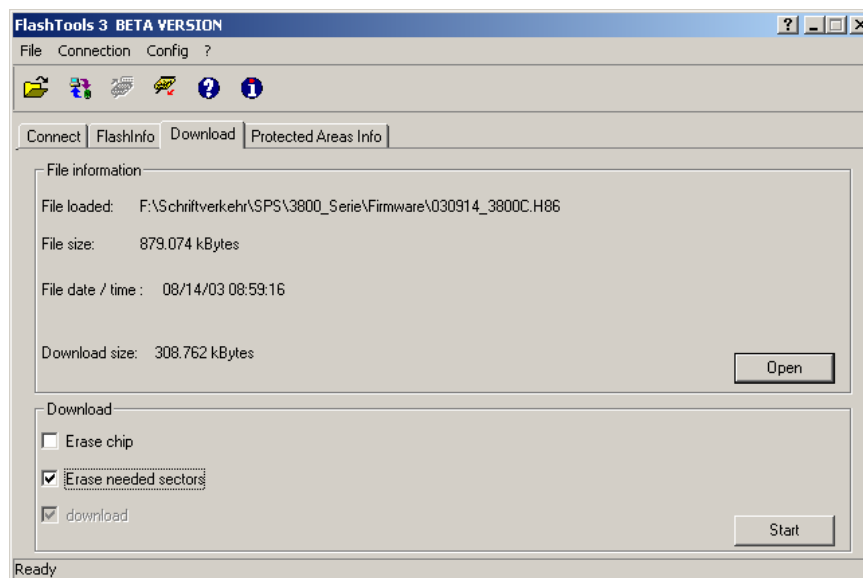
24.03.2005 S. Ruhl

Kennzeichnung:

Download\_2200\_3300.doc

## 7. Download starten !

- Wähle „Erase needed Sectors“



- Betätige Button „Start“ – Download wird gestartet.
- Warte bis Fortschrittsbalken abgelaufen ist.

## 8. Vorbereiten für Neustart

- Gerät ausschalten und Netzstecker ziehen
- Flachkabel von CPU abziehen